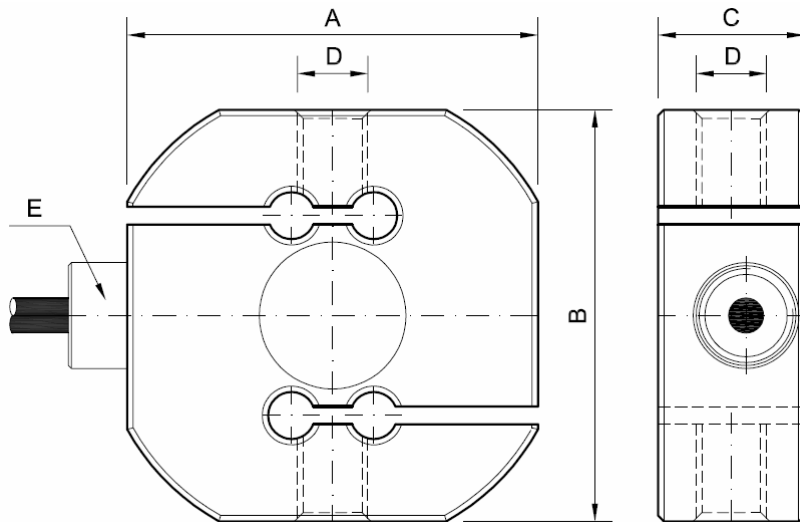


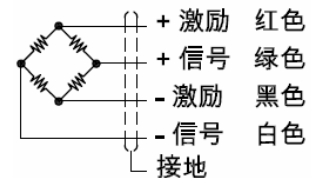
专为拉力和压力设计的传感器



nL (kg)	A	B	C	D	E
15					
25	60	60	20	M-10	-
50					
75					
100					
150					
200	70	70	25	M-12	PG-9
250					
300					
500					
750					
1000					
1500	80	80	25	M-16	PG-9
2000					
2500					
3000	94	89	42	M-22x2.5	PG-9
5000					

尺寸mm

接线方式



技术指标

量程 (nL)	15 ... 5000 kg.	最小绝缘电阻 (V. Test = 100V)	4 GΩ
灵敏度输出	2,0 (mV/V) ± 0,1 %	输入阻抗	380Ω ± 10Ω
调零公差	1,5 % F.S.	输出阻抗	350Ω ± 1,5Ω
最大供桥电压	12V.	安全过载	150 % F.S.
滞后误差	0,023 % F.S.	最小断裂负荷	250% F.S.
蠕变 (30分钟)	0,019 % F.S.	防护等级	IP 67
最大线性误差	0,021 % F.S.	导线规格	4x0,22 mm ² Ø6
补偿温度范围	-10 ... 40 °C	导线长度	4 m.
使用温度范围	-20 ... 60 °C	材料	15 75 Kg. 铝合金
存放温度范围	-20 ... 70 °C		75 5000 Kg. 合金钢
输出温度系数	0,026 % F.S.	表面处理	15 75 Kg. 自然处理
零点温度系数	0,015 % / 5°C		75 5000 Kg. 化学镀镍