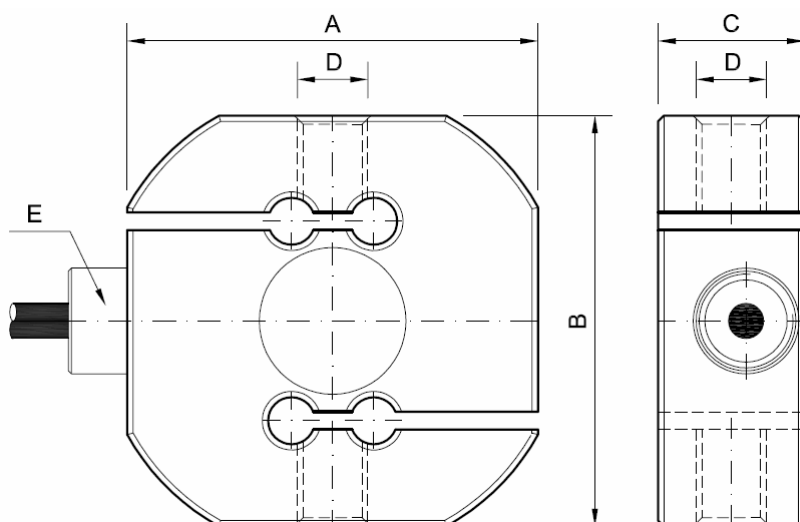


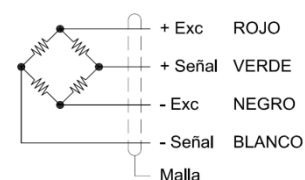
Cn (kg)	A	B	C	D	E
15					
25	60	60	20	M-10	-
50					
75					
100					
150	70	70	25	M-12	PG-9
200					
250					
300					
500					
750					
1000					
1500	80	80	25	M-16	PG-9
2000					
2500					
3000	94	89	42	M-22x2.5	PG-9
5000					

Célula especialmente diseñada para trabajar a tracción o compresión



Dimensiones en mm.

Esquema de conexionado



Características técnicas

Carga nominal (Cn)	15 ... 5000 kg.	Min. resistencia de aislamiento (V. Test = 100V)	4 GΩ
Sensibilidad	2,0 (mV/V) ± 0,1 %	Impedancia de entrada	380Ω ± 10 Ω
Tolerancia de ajuste de cero	1,5 % F.E.	Impedancia de salida	350Ω ± 1,5 Ω
Máxima tensión de excitación	12V.	Límite de carga sin pérdida de características	150 % F.E.
Error de histéresis	0,023 % F.E.	Mínima carga de rotura	250% F.E.
Creep (30 minutos)	0,019 % F.E.	Protección	IP 67
Máximo error de linealidad	0,021 % F.E.	Tipo de cable	4x0,22 mm ² Ø6
Rango de temperatura compensado	-10 ... 40 °C	Longitud de cable	4 m.
Rango de temperatura de servicio	-20 ... 60 °C	Material	15 ... 75 Kg. Aluminio
Rango de temperatura de almacenamiento	-20 ... 70 °C		75 ... 5000 Kg. Acero aleado
Efecto de temperatura sobre la sensibilidad	0,026 % F.E.	Acabado de superficie	15 ... 75 Kg. Natural
Efecto de temperatura sobre la señal de cero	0,015 % / 5°C		75 ... 5000 Kg. Níquel químico