

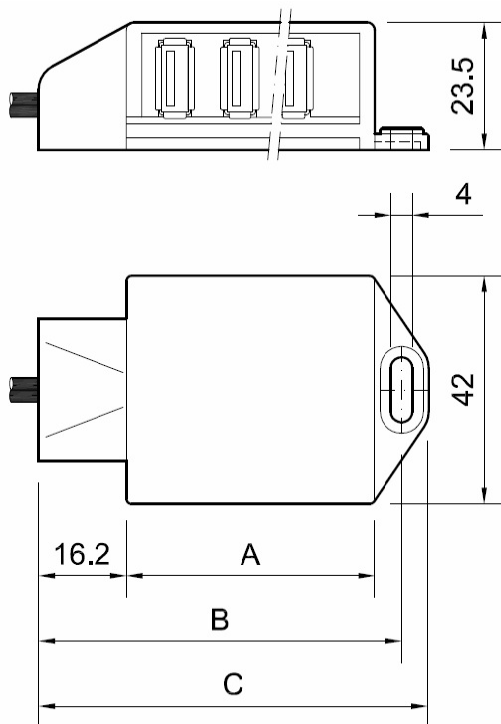
Ref. 007275

Ref. 007554

Ref. 007274

Ref. 007555

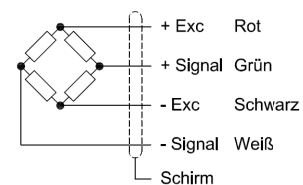
- Anschluss von bis zu 12 Sensoren.
- Vereinfacht den Anschluss mehrerer Sensoren
- Verbindung über USB oder 5 draht-Anschluss.
- Verfübar mit 6 oder 12 Eingängen.



Maße in mm

	6 USB	12 USB
A	48	84
B	69	105
C	74	110

### Anschlusschema



### Technische Daten

Temperaturbereich	-20 ... 60 °C
Schutzklasse	IP-50
Material	Hitzebeständiges ABS
Typ der Anschlussleitung	Ø4 4x0.22 mm <sup>2</sup>
Anschlussleitung (Länge)	5m + Entstörmagnet
Verbindung	4 Draht + Schirm
	USB